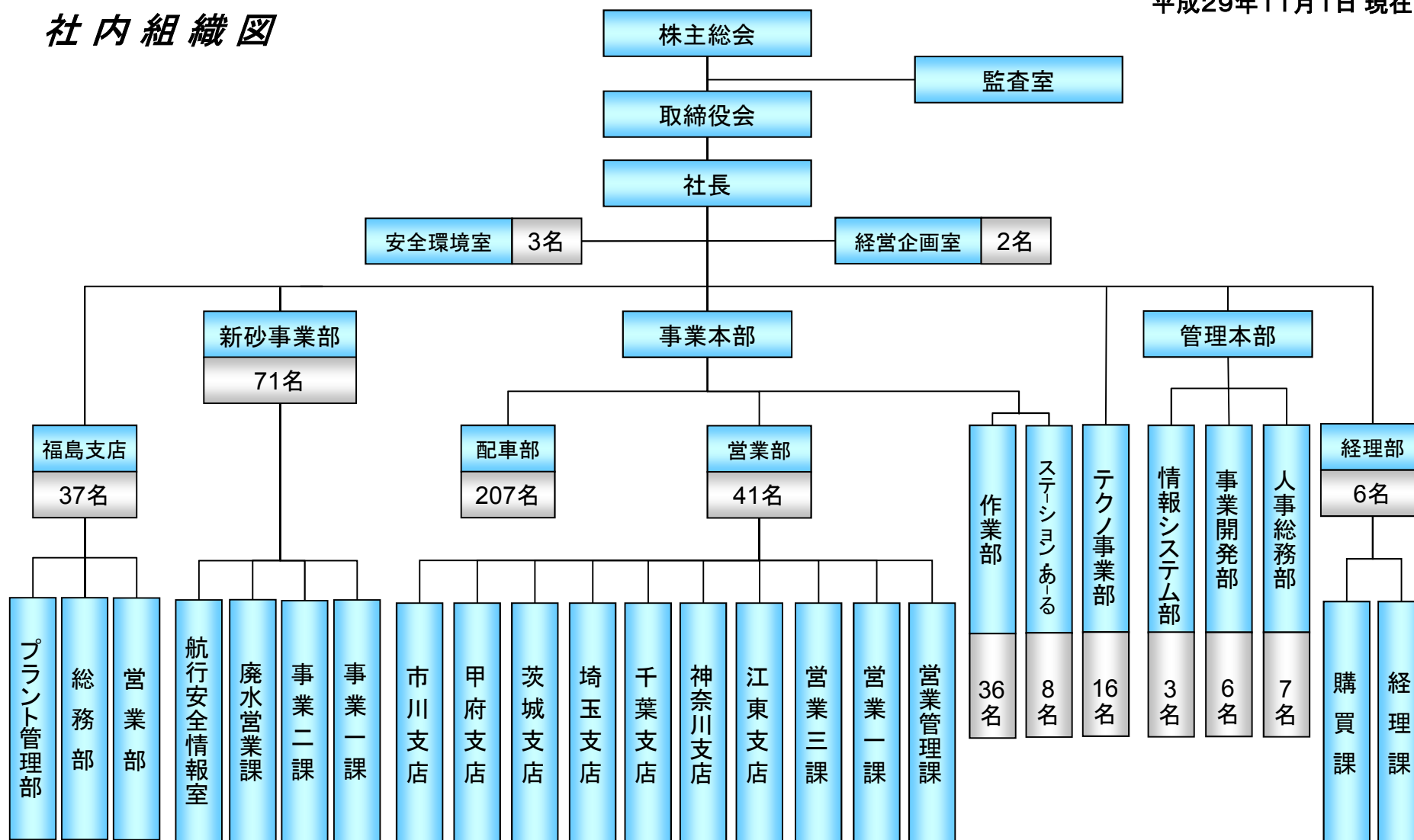


平成29年11月1日 現在

# 社内組織図



(注) 人員数には正社員の他に契約社員・派遣社員を含めています。

## 職務分掌

平成29年11月1日 現在

### 経営企画室

- 経営管理業務

### 経理部

- 会社経理関係業務

### 人事総務部

- 労務関連官公庁関係業務
- 人事・給料計算・庶務関係業務
- マネジメントシステム関係業務

### 事業開発部

- 事業計画の策定
- 官公庁申請報告業務
- 加入団体への対応業務
- 広報関係業務

### 情報システム部

- コンピューター管理
- 情報システムの管理業務

### 作業部

- 各種維持管理業務
- 各種清掃業務

### ステーション・あーる

- 選別・破碎梱包による再資源化に関する業務

### 営業部

- 営業全般に関する業務
- マニフェスト・契約書管理

### 福島支店

- 営業全般に関する業務
- 施設管理
- 庶務関係業務

### 配車部

- 受注業務の運搬部門に関する業務
- ドライバー管理
- 施設管理(受入・搬出等)

### テクノ事業部

- 民間車検場としての営業並びに車両整備に関する業務

### 新砂事業部

- 改質固化、廃水処理に関する受入・分析・搬出
- 施設管理
- 施設の営業全般に関する業務

### 航行安全情報室

- 海上の諸情報に関する業務

### 安全環境室

- 安全衛生管理業務
- 環境マネジメント業務